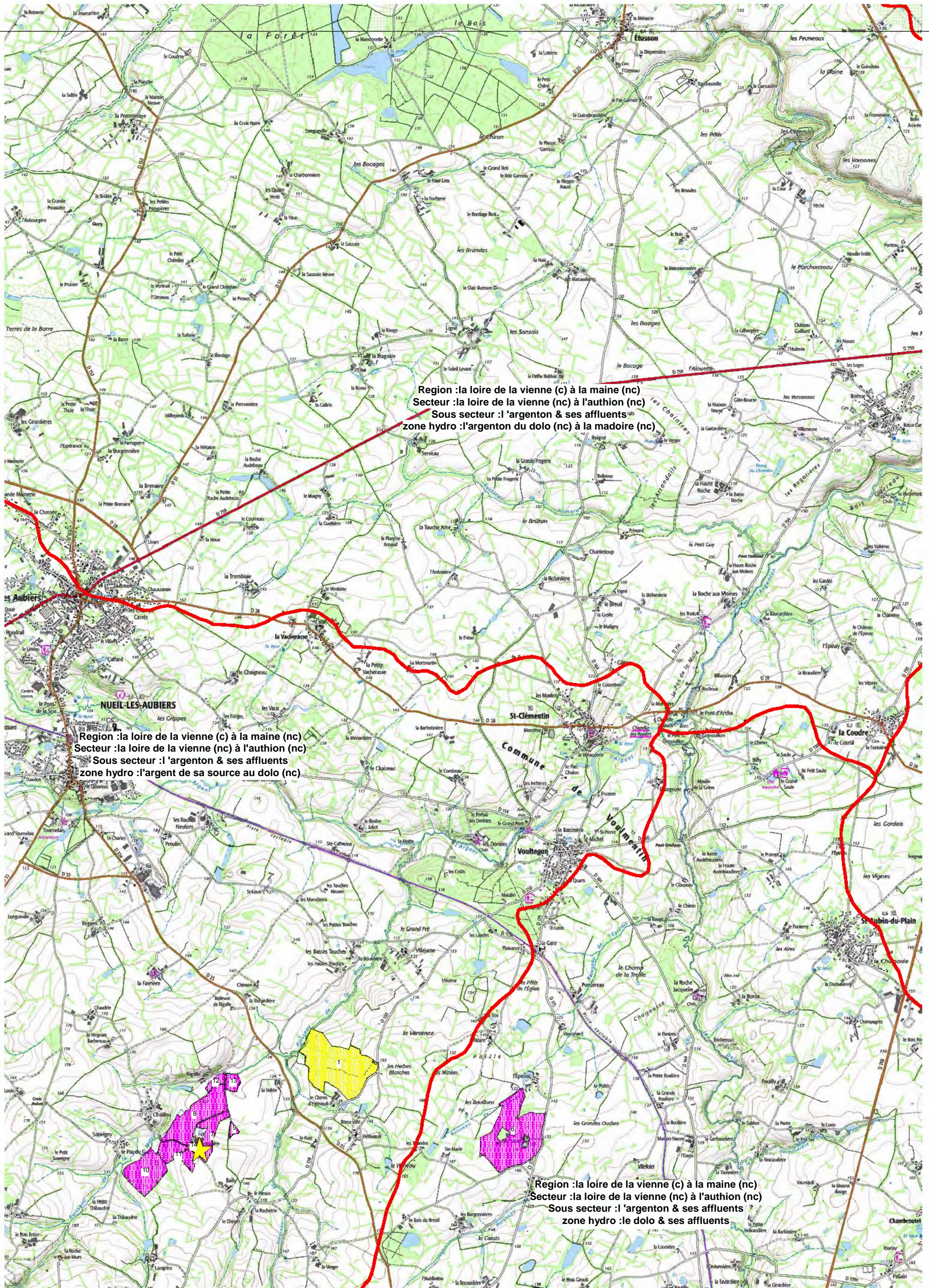


ANNEXE 5

HYDROGRAPHIE DU SECTEUR

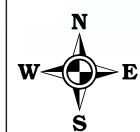


Zone Hydrographique ———

Plan d'exploitation
EARL ROHAN DE CHABOT
 Parcelles en culture faisant l'objet du plan d'épandage
 Parcours plein air (truires Bio)

★ Site d'exploitation
 la Vallière
 79250 NUEIL LES AUBIERS

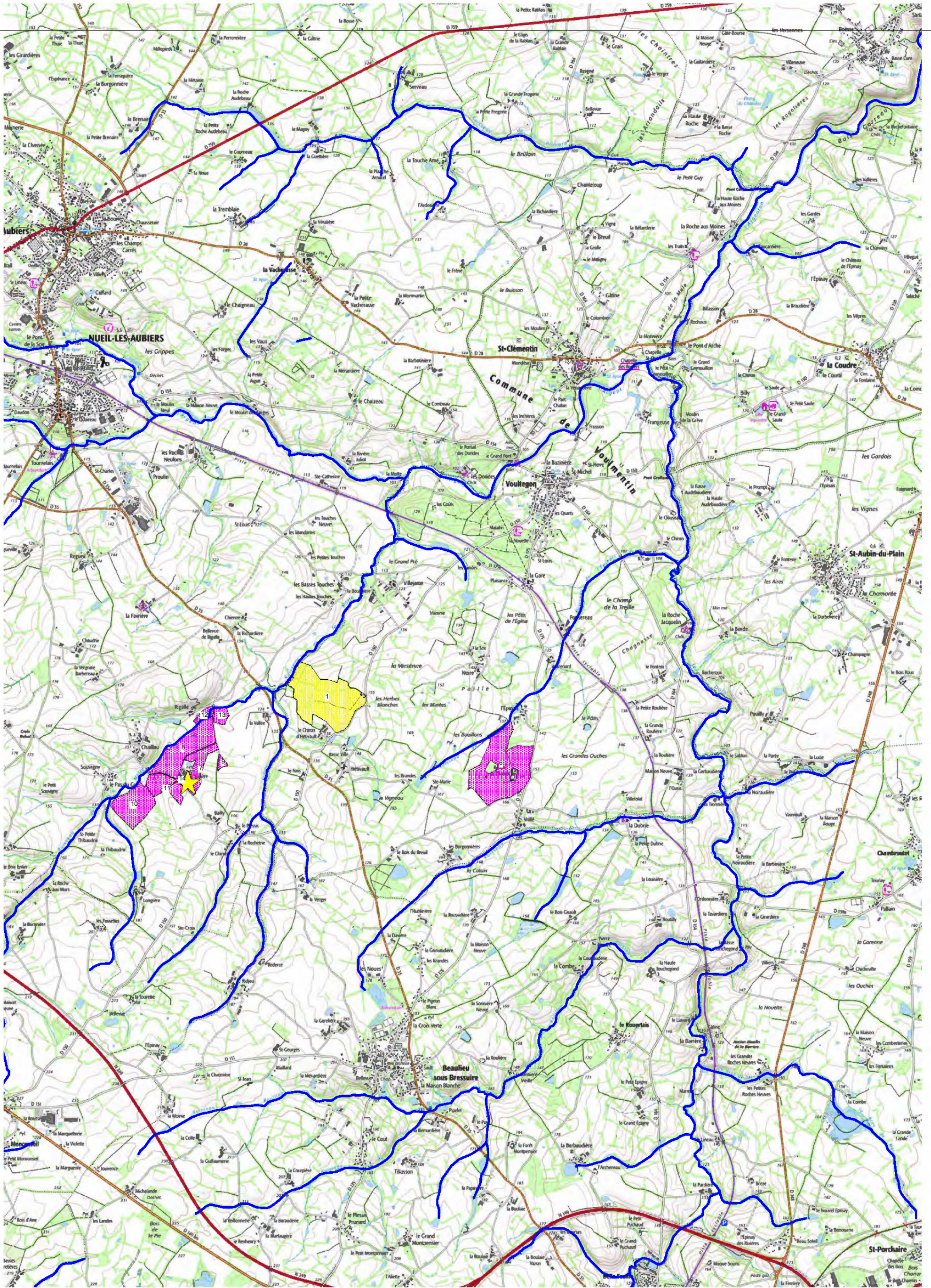
EARL ROHAN DE CHABOT
 CD1877
 ROHAN DE CHABOT
 79150 VOULLEMENTIN



Date : 10/06/2022

Echelle : 40000

© IGN SCAN25 - BD ORTHO® Les données ou carte IGN contenues dans ce document sont issues des dernières éditions IGN dont les millésimes peuvent être différents.



Cours d'eau



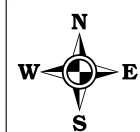
Plan d'exploitation

EARL ROHAN DE CHABOT
Parcours en culture faisant l'objet du plan d'épandage
Parcelles plein air (truiés Bio)



★ Site d'exploitation
la Vallière
79250 NUEIL LES AUBIERS

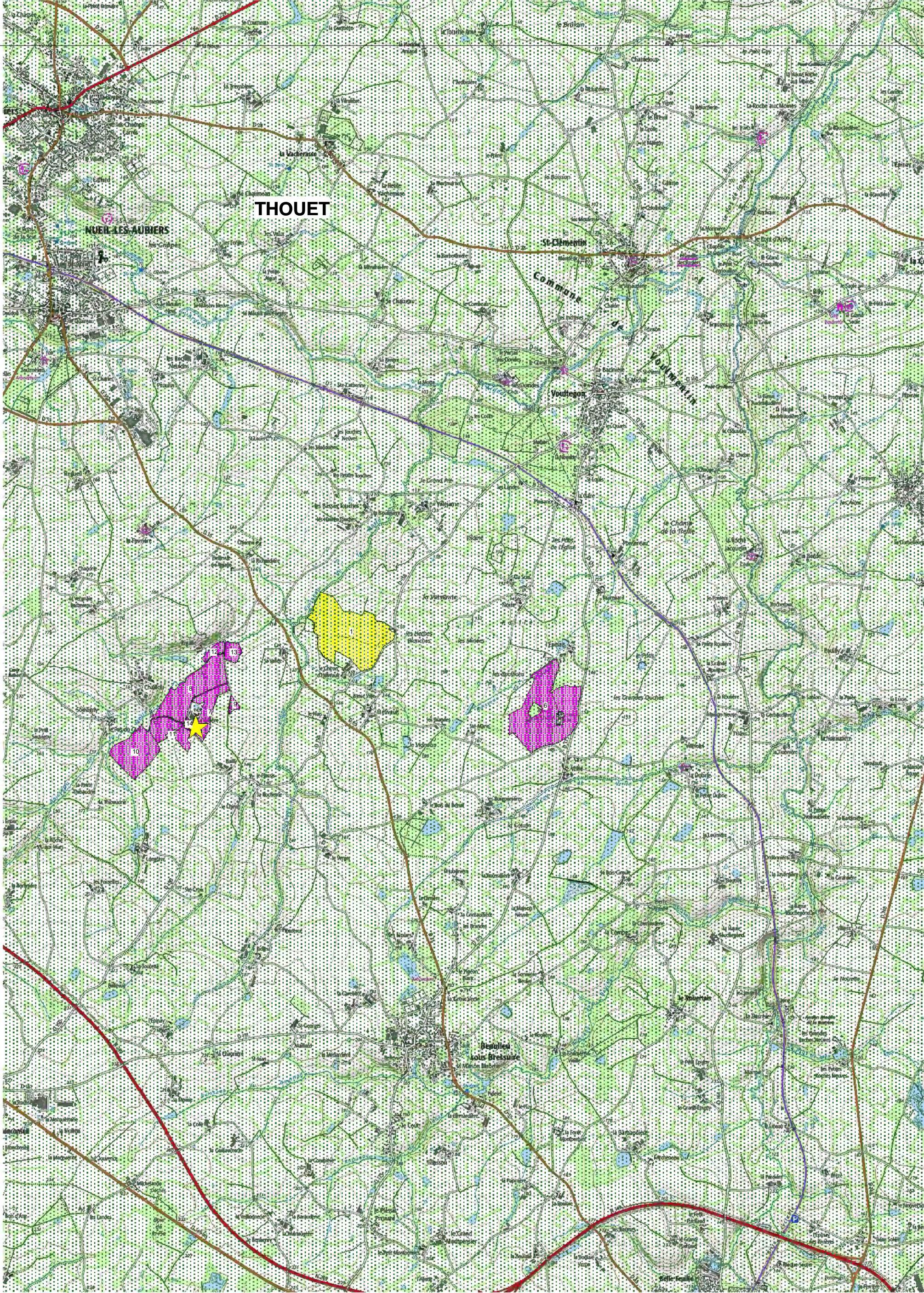
EARL ROHAN DE CHABOT
CD1877
ROHAN DE CHABOT
79150 VOULMENTIN



Date : 10/06/2022

Echelle : 40000

© IGN SCAN25 - BD ORTHO® Les données ou carte IGN contenues dans ce document sont issues des dernières éditions IGN dont les millésimes peuvent être différents.



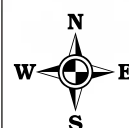
SAGE

Plan d'exploitation
EARL ROHAN DE CHABOT
 Parcelles en culture faisant l'objet du plan d'epandage
 Parcours plein air (truires Bio)



Site d'exploitation
 la Vallière
 79250 NUEIL LES AUBIERS

EARL ROHAN DE CHABOT
 CD1877
 ROHAN DE CHABOT
 79150 VOULLEMENTIN



Date : 10/06/2022
 Echelle : 35000

© IGN SCAN25 - BD ORTHO® Les données ou carte IGN contenues dans ce document sont issues des dernières éditions IGN dont les millésimes peuvent être différents.